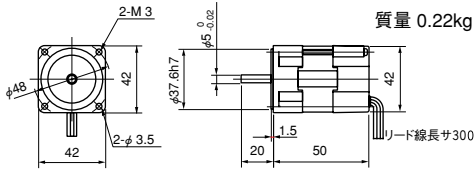


□42mm

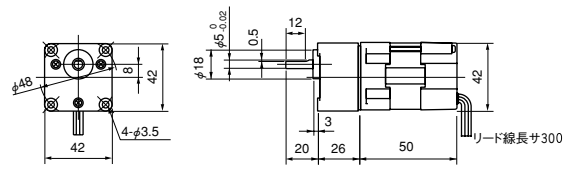
●0.5Wインダクションモータ

IH4S05N



ギヤヘッド

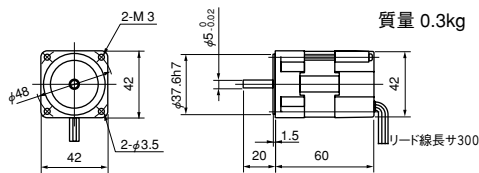
4H□FN (4H□FBN) IH4PF05N



機種名	質量 kg	付属ボルト
4H□FN 4H□FBN	0.08	M3×55 2ケ M3×40 2ケ

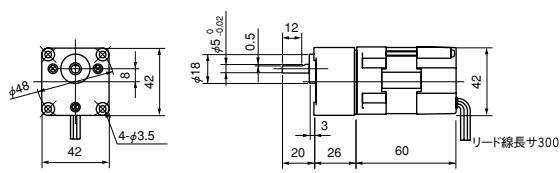
●1Wインダクションモータ・レバーシブルモータ

IH4S1N, RH4S1N



ギヤヘッド

4H□FN (4H□FBN) IH4PF1N, RH4PF1N



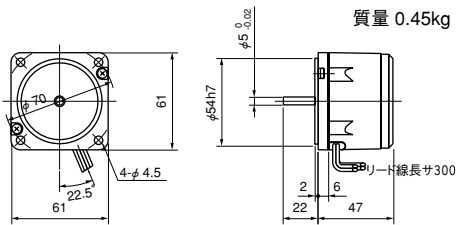
□42

□61

□61mm

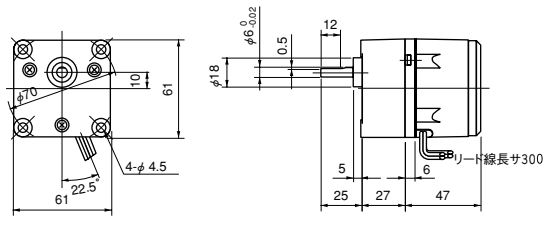
●2Wインダクションモータ

IH6S2N



ギヤヘッド +モータ

6H□N IH6P2N



機種名	質量 kg	付属ボルト
6H□N	0.3	M4×45

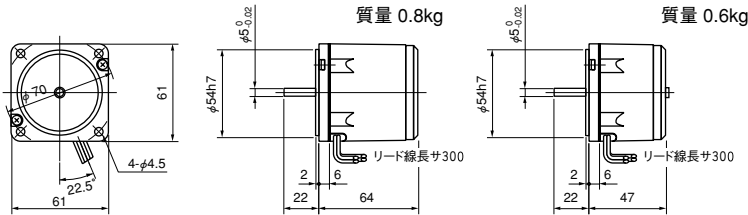
□70

□80

●3Wインダクションモータ・レバーシブルモータ

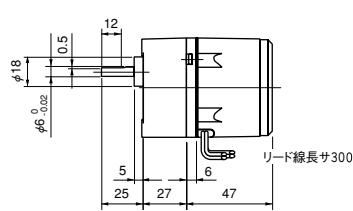
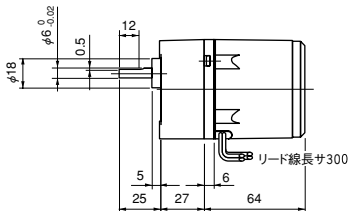
IH6S3N (-23, -19), IH6S3N, UIH6S3N (-25)

RH6S3N (-23)



ギヤヘッド +モータ
6H□N IH6P3N (-23, -19)
UIH6P3N (-25)

ギヤヘッド +モータ
6H□N RH6P3N (-23)



機種名	質量 kg	付属ボルト
6H□N	0.3	M4×45

□124

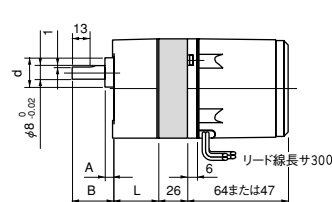
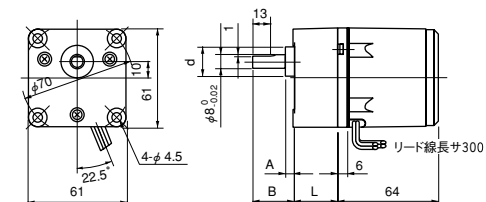
トルクモータ
準標準品

制御ユニット

取付金具
外形図

ギヤヘッド +モータ
6H□FN (6H□FBN) IH6PF3N

ギヤヘッド及び中間ギヤヘッド使用時
6H10XFN



機種名	減速比	L mm	A mm	B mm	d mm	質量 kg	付属ボルト
6H□FN	1/3~1/180	42	5	32	18		M4×60
6H□FBN	1/3~1/18	32	3	32	20	0.4	M4×50
	1/25~1/180	42	3	32	20		M4×60

機種名	減速比	質量 kg	付属ボルト
6H10XFN	1/10	0.17	M4×90

結線図

コンデンサ

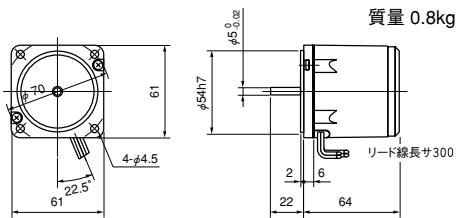
□61mm

●4Wレバーシブルモータ

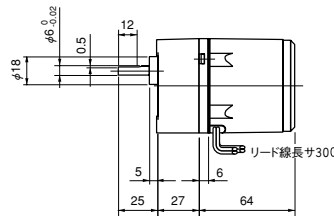
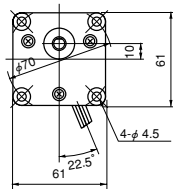
RH6S4N (-20, -23, -24, -19)
URH6S4N (-29, -25)

ギヤヘッド +モータ

6H□N RH6P4N (-20, -23, -24, -19), URH6P4N (-29, -25)



質量 0.8kg



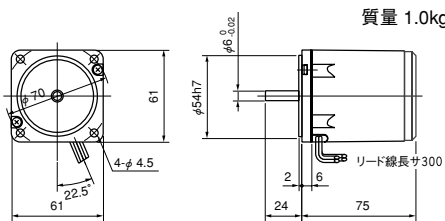
機種名	質量 kg	付属ボルト
6H□N	0.3	M4×45

●6Wインダクションモータ・レバーシブルモータ

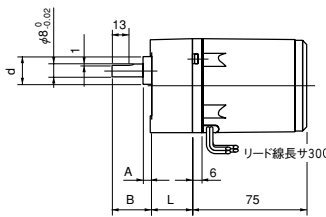
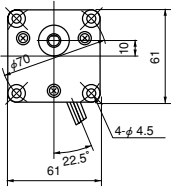
IH6S6N (-23, -19), UIH6S6N (-29, -25)
RH6S6N (-20, -23, -24, -19), URH6S6N (-29, -25)

ギヤヘッド +モータ

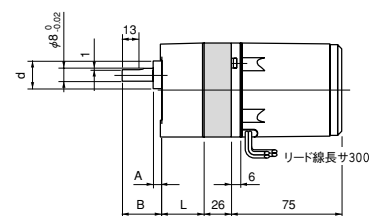
6H□FN (6H□FBN) IH6PF6N (-23, -19), UIH6PF6N (-29, -25)
RH6PF6N (-20, -23, -24, -19), URH6PF6N (-29, -25)



質量 1.0kg



ギヤヘッド及び中間ギヤヘッド使用時
6H10XFN



機種名	減速比	L mm	A mm	B mm	d mm	質量 kg	付属ボルト
6H□FN	1/3~1/180	42	5	32	18	0.4	M4×60
6H□FBN	1/3~1/18	32	3	32	20		M4×50
	1/25~1/180	42	3	32	20		M4×60
機種名	減速比	質量 kg	付属ボルト				
6H10XFN	1/10	0.17	M4×90				

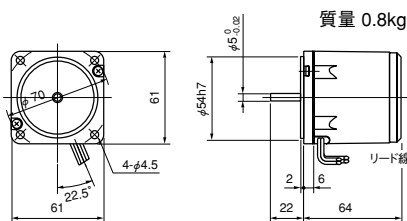
●2W・4Wシンクロナスモータ

SH6S2N, USH6S2N(-25)

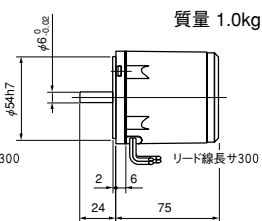
SH6S4N

ギヤヘッド +モータ

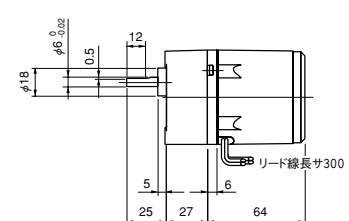
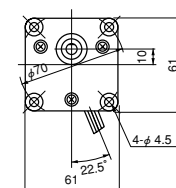
6H□N SH6P2N, USH6P2N-25



質量 0.8kg



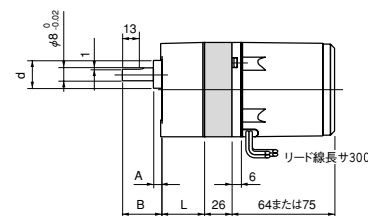
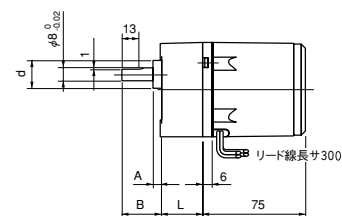
質量 1.0kg



機種名	質量 kg	付属ボルト
6H□N	0.3	M4×45

ギヤヘッド +モータ
6H□FN (6H□FBN) SH6PF4N

ギヤヘッド及び中間ギヤヘッド使用時
6H10XFN



機種名	減速比	L mm	A mm	B mm	d mm	質量 kg	付属ボルト
6H□FN	1/3~1/180	42	5	32	18	0.4	M4×60
6H□FBN	1/3~1/18	32	3	32	20		M4×50
	1/25~1/180	42	3	32	20		M4×60

機種名	減速比	質量 kg	付属ボルト
6H10XFN	1/10	0.17	M4×90

□42

□61

□70

□80

□90

□124

トルクモータ
標準品

制御ユニット

取付金具
外形図

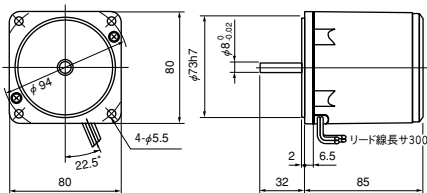
結線図

コンデンサ

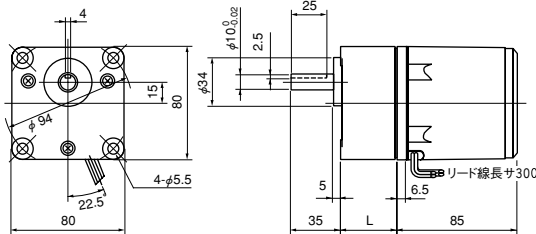
□80mm

●10Wトルクモータ

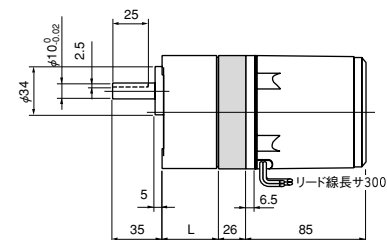
TH8S10N、UTH8S10N(-25) 質量 1.6kg



ギヤヘッド +モータ
8H□FN (8H□FBN) TH8PF10N、UTH8PF10N(-25)

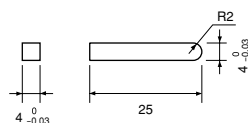


ギヤヘッド及び中間ギヤヘッド使用時
8H10XFN



機種名	減速比	L mm	質量 kg	付属ボルト
8H□FN	1/3~1/18	30	0.5	M5×50
8H□FBN	1/25~1/180	40	0.6	M5×60
8H10XFN	1/10	0.3	M5×90	

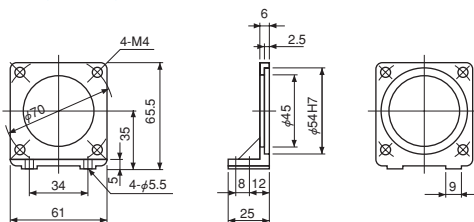
付属キーの寸法 (単位 mm)



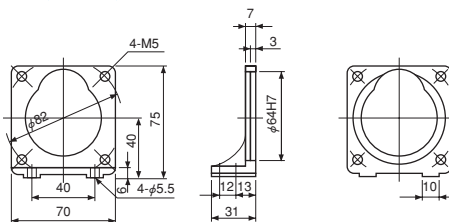
8H□FN・8H□FBN

取付金具(オプション)

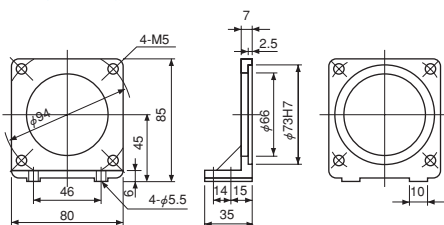
L6 (6型用)



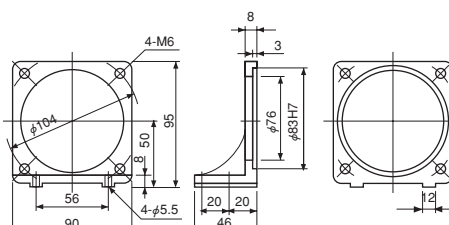
L7 (7型用)



L8 (8型用)



L9 (9型用)

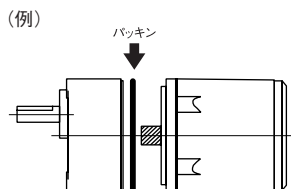


機種名	価格 (円)
L6	893
L7	945
L8	998
L9	1,050

注意

油のしみ出し等の防止には別売のパッキン(ゴム)をギヤヘッドとモータの間に入れて組み合わせて下さい。
パッキン(ゴム)機種

ギヤヘッド機種名	適用パッキン	価格 (円) 5%消費税込み
6H□N・FN・FBN用	H6	74
7H□FN・FBN用	H7	89
8H□N・FN・FBN用	H8	89
9H□FN・FBN用	H9	105



□42

□61

□70

□80

□90

□124

トルクモータ
標準品

制御ユニット

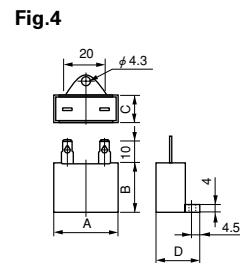
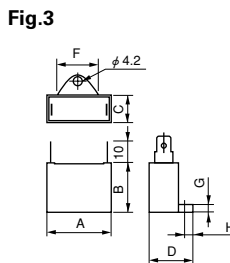
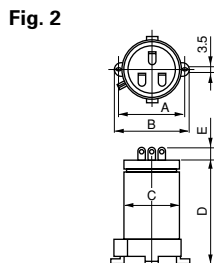
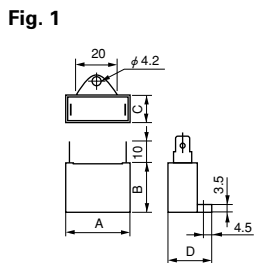
取付金具
外形図

結線図

コンデンサ

IH <input type="checkbox"/> SH <input type="checkbox"/>	時計方向回転 	三相 IH <input type="checkbox"/> -27	時計方向回転/反時計方向回転
	反時計方向回転 		
IH4S05N IH4PF05N	時計方向回転 	端子ボックス付 IHZ <input type="checkbox"/> IHSZ <input type="checkbox"/>	時計方向回転
	反時計方向回転 		反時計方向回転
IH4S1N IH4PF1N UIHF9PK90N(-29) UIHF9PK90N(-25) RH <input type="checkbox"/> URH <input type="checkbox"/> TH <input type="checkbox"/> UTH <input type="checkbox"/>	時計方向回転 	三相 端子ボックス付 IHZ <input type="checkbox"/> -27 IHSZ <input type="checkbox"/> -27	時計方向回転/反時計方向回転
	反時計方向回転 		
UIH <input type="checkbox"/> USH <input type="checkbox"/>	時計方向回転 	端子ボックス付 RHZ <input type="checkbox"/> RHSZ <input type="checkbox"/>	時計方向回転
	反時計方向回転 		反時計方向回転

外形図



□42mm

●0.5, 1Wインダクションモータ

外形図	容量 μF	電圧 V	外形寸法					質量 g
			A	B	C	D	E	
Fig.1	5.0	220	37	28	13.5	23.5	-	25
Fig.1	1.5	220	31	25	12.5	22.5	-	20

●1Wレバーシブルモータ

外形図	容量 μF	電圧 V	外形寸法					質量 g
			A	B	C	D	E	
Fig.1	1.8	220	31	25	12.5	22.5	-	20

□61mm

●2Wインダクションモータ

外形図	容量 μF	電圧 V	外形寸法					質量 g
			A	B	C	D	E	
Fig.1	2.0	220	31	25	12.5	22.5	-	20

●3Wインダクションモータ

外形図	容量 μF	電圧 V	外形寸法					質量 g
			A	B	C	D	E	
Fig.1	1.0	300	31	25	12.5	22.5	-	20
Fig.1	0.5	400	37	28	13.5	23.5	-	25
Fig.1	0.8	400	37	28	13.5	23.5	-	25

●6Wインダクションモータ

外形図	容量 μF	電圧 V	外形寸法					質量 g
			A	B	C	D	E	
Fig.1	1.2	300	31	25	12.5	22.5	-	20
Fig.1	0.8	400	37	28	13.5	23.5	-	25
Fig.1	1.0	400	37	28	13.5	23.5	-	25
Fig.4	0.7	450	31	23.5	14.5	24.5	-	25

●3Wレバーシブルモータ

外形図	容量 μF	電圧 V	外形寸法					質量 g
			A	B	C	D	E	
Fig.1	0.7	400	37	28	13.5	23.5	-	25
Fig.1	2.7	220	31	25	12.5	22.5	-	20

●4Wレバーシブルモータ

外形図	容量 μF	電圧 V	外形寸法					質量 g
			A	B	C	D	E	
Fig.1	3.0	220	37	28	13.5	23.5	-	25
Fig.1	0.8	400	37	28	13.5	23.5	-	25
Fig.1	2.5	250	37	28	13.5	23.5	-	40
Fig.1	0.6	400	37	28	13.5	23.5	-	40
Fig.4	0.6	450	31	23.5	14.5	24.5	-	25

●6Wレバーシブルモータ

外形図	容量 μF	電圧 V	外形寸法					質量 g
			A	B	C	D	E	
Fig.1	4.0	220	37	28	13.5	23.5	-	25
Fig.1	1.0	400	37	28	13.5	23.5	-	25
Fig.1	3.0	220	37	28	13.5	23.5	-	25
Fig.1	0.8	400	37	28	13.5	23.5	-	25
Fig.4	0.8	450	31	27	17	27	-	25

●2、4Wシンクロサモータ

外形図	容量 μF	電圧 V	外形寸法					質量 g
			A	B	C	D	E	
Fig.1	1.5	220	31	25	12.5	22.5	-	20
Fig.1	1.2	300	31	25	12.5	22.5	-	20
Fig.2	1.5/0.3	250	43	53	30	55	10	55

□70mm

●10Wインダクションモータ

外形図	容量 μF	電圧 V	外形寸法					質量 g
			A	B	C	D	E	
Fig.1	4.0	220	37	28	13.5	23.5	-	25
Fig.1	1.0	400	37	28	13.5	23.5	-	25

●15Wインダクションモータ

外形図	容量 μF	電圧 V	外形寸法					質量 g
			A	B	C	D	E	
Fig.1	3.0	250	37	28	13.5	23.5	-	25
Fig.1	2.5	300	37	28	13.5	23.5	-	25
Fig.1	1.2	400	37	28	13.5	23.5	-	25
Fig.1	1.0	400	37	28	13.5	23.5	-	25
Fig.4	1.0	450	37	27	18	28	-	35

●10Wレバーシブルモータ

外形図	容量 μF	電圧 V	外形寸法					質量 g
			A	B	C	D	E	
Fig.1	5.0	220	37	28	13.5	23.5	-	25
Fig.1	1.2	400	37	28	13.5	23.5	-	40