

速度制御・瞬時停止・正逆回転制御用  
レバーシブルモータ

RHT



正逆運転

□80  
□90  
一体型

□80  
□90  
分類型

速度制御

速度・停止

□61  
□70  
IH

□80  
□90  
IH

□124  
IH

□61  
□70  
RH

□80  
□90  
RH

□124  
RH

外形図

コンデンサ

■仕様

出力 W	電圧 V	周波数 Hz	速度制御機能付		瞬時停止機能付		コンデンサ μF	モータ機種名	
			許容負荷トルク mN・m (gf・cm)		最大電流 mA	制動電流 A		□:標準在庫品	□:準標準品
			高速1400r/min時	低速70r/min時				ストレート軸	ビニオン軸
70	単相100	50 60	519.4(5300)	98(1000)	1800	6.5	25.0 20.0	RHT12S70N	RHT12PF70N
70	単相200	50 60	519.4(5300)	98(1000)	950	6.5	6.0 5.0	RHT12S70N-23	RHT12PF70N-23

■ギヤヘッド直結時の許容トルク

(注) ギヤヘッドの減速比分母は□部分も選ぶことができます。

減速比分母	-		6		-		18		36		60		90		120		180								
	-	5	-	12.5	15	25	30	50	75	100	150	-	10	15	20	30	45	60							
速度範囲	高速 1400r/min	467	280	187	110	90	56	45	28	18	14	9	70 r/min	23	15	9	6	5	3	2.5	1.5	1	0.75	0.5	
モータ機種名	ギヤヘッド機種名	速度		許容トルク 上段 N・m / 下段 kgf・cm																					
RHT12PF70N RHT12PF70N-23	12H□FBN	高速	-	2.06	-	5.29	6.27	10.49	12.65	18.92	24.5	24.5	24.5	-	-	-	-	-	-	-	-	-	-	-	
			-	21	-	54	64	107	129	193	250	250	250	-	-	-	-	-	-	-	-	-	-	-	
		低速	-	0.39	-	0.98	1.18	1.96	2.35	3.53	5.39	7.16	10.69	-	-	-	-	-	-	-	-	-	-	-	-
			-	4	-	10	12	20	24	36	55	73	109	-	-	-	-	-	-	-	-	-	-	-	-

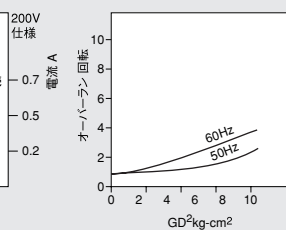
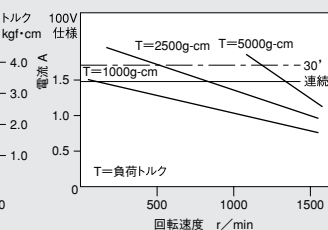
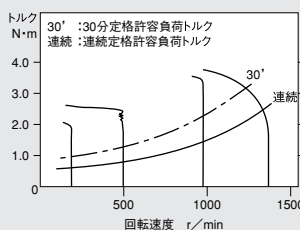
- □色部分のギヤヘッド使用時は出力軸回転方向がモータ軸の回転方向と逆になります。
- 12H□FBNタイプの軸受は全段ボールベアリングです。
- □部には減速比をご指定ください。ギヤヘッドは別売です。

■トルクスピード特性曲線  
(速度制御機能時)

■回転速度-電流特性  
(速度制御機能時)

■慣性負荷-オーバーラン特性  
(瞬時停止機能時)

RHT12S70N(-23)・RHT12PF70N(-23)

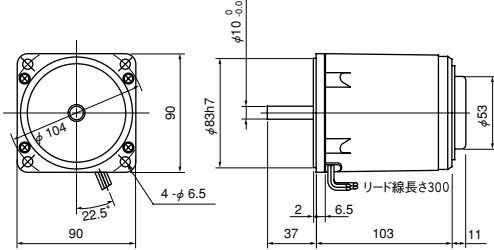


\*生産のご注文対応形態は巻末の  
INDEXページをご参照下さい。

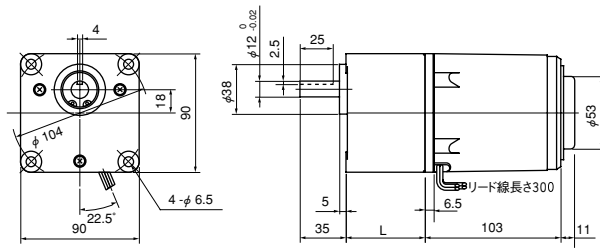
## □90mm

### ●40Wインダクションモータ・レバースブルモータ

ストレート軸  
IHT9S40N(-23)  
RHT9S40N(-23) 質量 2.6Kg



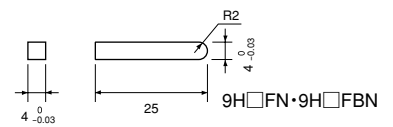
ギヤヘッド使用時  
IHT9PF40N(-23)+9H□FN(9H□FBN)  
RHT9PF40N(-23)+9H□FN(9H□FBN)



#### L・質量・ボルト

機種名	減速比	L mm	質量 kg	ボルト
9H□FN	1/3~1/18	42	0.8	M6×60
9H□FBN	1/25~1/180	60	0.9	M6×80

#### キーの寸法 (単位 mm)



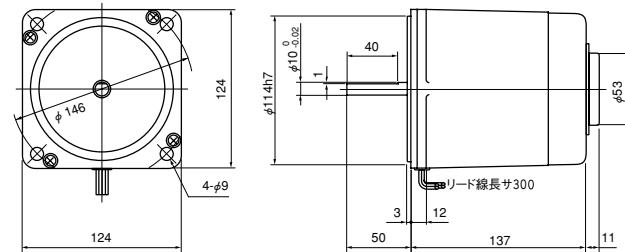
□80  
□90  
一体型

□80  
□90  
分類型

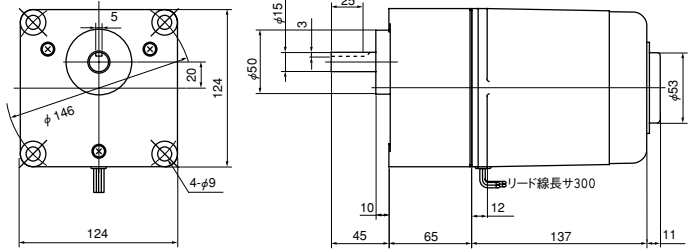
## □124mm

### ●70Wインダクションモータ・レバースブルモータ

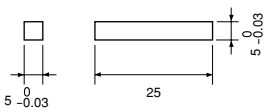
ストレート軸  
IHT12S70N(-23)  
RHT12S70N(-23) 質量 6.2Kg



ギヤヘッド使用時  
IHT12PF70N(-23)+12H□FBN  
RHT12PF70N(-23)+12H□FBN 質量 2.0Kg ボルトM8×100



#### キーの寸法 (単位 mm)



速度制御

速度・停止

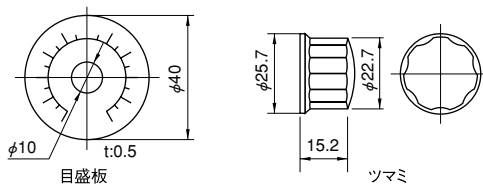
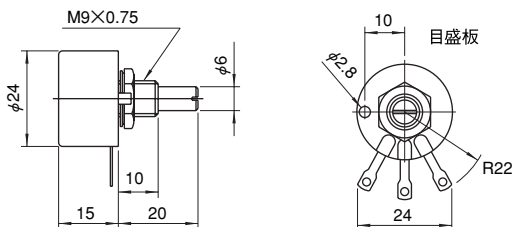
□61  
□70  
IH

□80  
□90  
IH

□124  
IH

□61  
□70  
RH

## 可変抵抗器 Q-R10KB (ツマリ、目盛板付)



□80  
□90  
RH

□124  
RH

## 外形図

Fig. 1

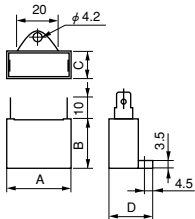
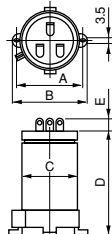
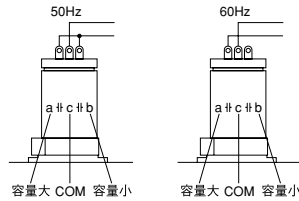


Fig. 2



三端子の結線方法



(□124mm 70Wインダクションモータ/レバーシブルモータ)

### □61mm

#### ●3Wインダクションモータ

外形図	容量 μF	電圧 V	外形寸法					質量 g
			A	B	C	D	E	
Fig.1	1.0	300	31	25	12.5	22.5	-	25
Fig.1	0.5	400	37	28	13.5	23.5	-	25

#### ●4Wレバーシブルモータ

外形図	容量 μF	電圧 V	外形寸法					質量 g
			A	B	C	D	E	
Fig.1	3.0	220	37	28	13.5	23.5	-	25
Fig.1	0.8	400	37	28	13.5	23.5	-	25

### □70mm

#### ●15Wインダクションモータ

外形図	容量 μF	電圧 V	外形寸法					質量 g
			A	B	C	D	E	
Fig.1	3.0	250	37	28	13.5	23.5	-	25
Fig.1	1.2	400	37	28	13.5	23.5	-	25

#### ●15Wレバーシブルモータ

外形図	容量 μF	電圧 V	外形寸法					質量 g
			A	B	C	D	E	
Fig.1	6.0	220	37	31	17.5	27.5	-	35
Fig.1	1.5	400	37	31	17.5	27.5	-	35

### □80mm

#### ●25Wインダクションモータ

外形図	容量 μF	電圧 V	外形寸法					質量 g
			A	B	C	D	E	
Fig.1	6.0	220	37	31	17.5	27.5	-	35
Fig.1	1.5	400	37	31	17.5	27.5	-	35

#### ●25Wレバーシブルモータ

外形図	容量 μF	電圧 V	外形寸法					質量 g
			A	B	C	D	E	
Fig.1	10.0	220	48	30	18.5	28.5	-	45
Fig.1	2.5	400	48	30	18.5	28.5	-	45

### □90mm

#### ●40Wインダクションモータ

外形図	容量 μF	電圧 V	外形寸法					質量 g
			A	B	C	D	E	
Fig.1	10.0	220	48	30	18.5	28.5	-	45
Fig.1	2.5	400	48	30	18.5	28.5	-	45

#### ●40Wレバーシブルモータ

外形図	容量 μF	電圧 V	外形寸法					質量 g
			A	B	C	D	E	
Fig.1	16.0	220	48	35	21.5	31.5	-	60
Fig.1	4.0	400	48	35	21.5	31.5	-	60

### □124mm

#### ●70Wインダクションモータ

外形図	容量 μF	電圧 V	外形寸法					質量 g
			A	B	C	D	E	
Fig.2	12.0/4.0	250	60	70	45.0	120.0	10.0	220
Fig.2	4.0/0.5	500	55	65	40.0	120.0	10.0	195

#### ●70Wレバーシブルモータ

外形図	容量 μF	電圧 V	外形寸法					質量 g
			A	B	C	D	E	
Fig.2	20.0/5.0	250	65	75	50.0	120.0	10	295
Fig.2	5.0/1.0	500	61	75	50.0	120.0	10	295