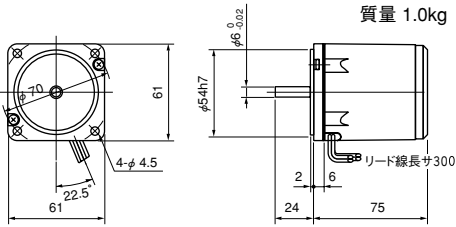


□61・70mm トルクモータ

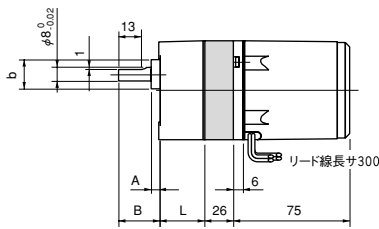
●3Wトルクモータ

TH6S3N, UTH6S3N (-25)

質量 1.0kg

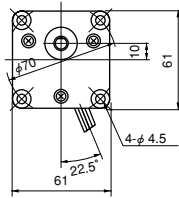


ギヤヘッド及び中間ギヤヘッド使用時
6H10XFN



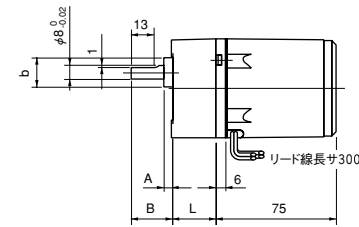
ギヤヘッド

6H□FN・6H□FBN



+モータ

TH6PF3N, UTH6PF3N (-25)



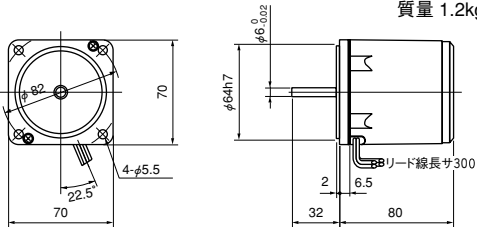
機種名	減速比	L mm	A mm	B mm	d mm	質量 kg	付属ボルト
6H□FN	1/3~1/180	42	5	32	18	0.4	M4×60
6H□FBN	1/3~1/18	32	3	32	20		M4×50
	1/25~1/180	42	3	32	20		M4×60

機種名	減速比	質量 kg	付属ボルト
6H10XFN	1/10	0.17	M4×90

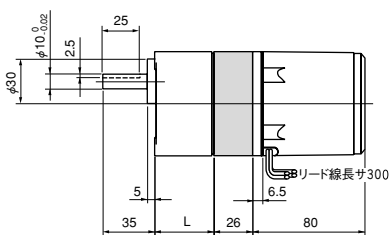
●6Wトルクモータ

TH7S6N, UTH7S6N (-25)

質量 1.2kg

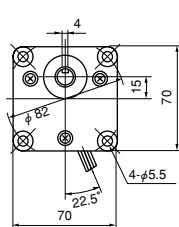


ギヤヘッド及び中間ギヤヘッド使用時
7H10XFN



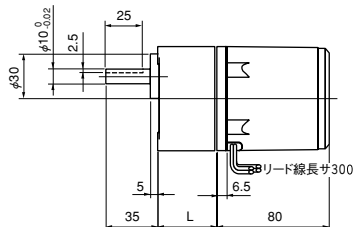
ギヤヘッド

7H□FN (7H□FBN)



+モータ

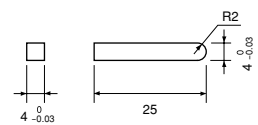
TH7PF6N, UTH7PF6N (-25)



機種名	減速比	L mm	質量 kg	付属ボルト
7H□FN	1/3~1/18	30	0.5	M5×50
7H□FBN	1/25~1/180	40	0.6	M5×60

機種名	減速比	質量 kg	付属ボルト
7H10XFN	1/10	0.25	M5×90

付属キーの寸法 (単位 mm)



7H□FN・7H□FBN

□42

□61

□70

□80

□90

□124

トルクモータ
標準品

制御ユニット

取付金具
外形図

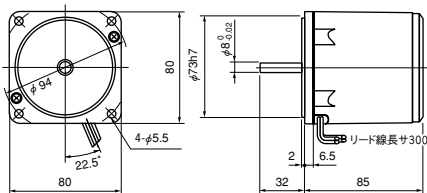
結線図

コンデンサ

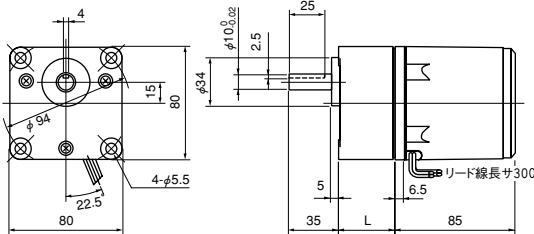
□80mm

●10Wトルクモータ

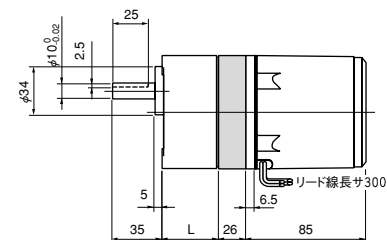
TH8S10N、UTH8S10N(-25) 質量 1.6kg



ギヤヘッド +モータ
8H□FN (8H□FBN) TH8PF10N、UTH8PF10N(-25)

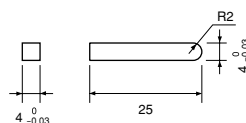


ギヤヘッド及び中間ギヤヘッド使用時
8H10XFN



機種名	減速比	L mm	質量 kg	付属ボルト
8H□FN	1/3~1/18	30	0.5	M5×50
8H□FBN	1/25~1/180	40	0.6	M5×60
8H10XFN	1/10	0.3	M5×90	

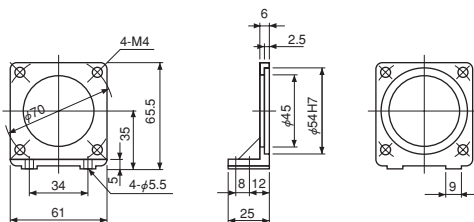
付属キーの寸法 (単位 mm)



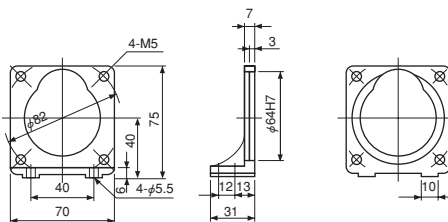
8H□FN・8H□FBN

取付金具(オプション)

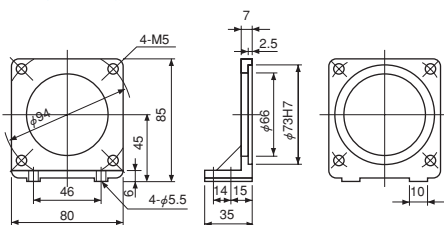
L6 (6型用)



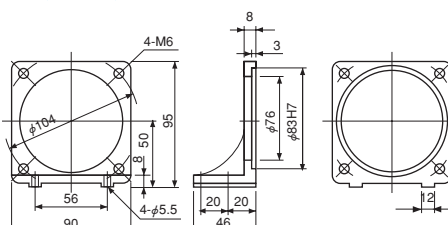
L7 (7型用)



L8 (8型用)



L9 (9型用)

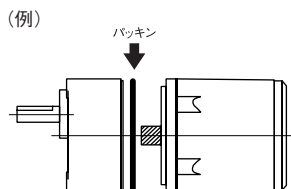


機種名	価格 (円)
L6	893
L7	945
L8	998
L9	1,050

注意

油のしみ出し等の防止には別売のパッキン(ゴム)をギヤヘッドとモータの間に入れて組み合わせて下さい。
パッキン(ゴム)機種

ギヤヘッド機種名	適用パッキン	価格 (円) 5%消費税込み
6H□N・FN・FBN用	H6	74
7H□FN・FBN用	H7	89
8H□N・FN・FBN用	H8	89
9H□FN・FBN用	H9	105



□42

□61

□70

□80

□90

□124

トルクモータ
標準準品

制御ユニット

取付金具
外形図

結線図

コンデンサ

□42

□61

□70

□80

□90

□124

トルクモータ
標準品

制御ユニット

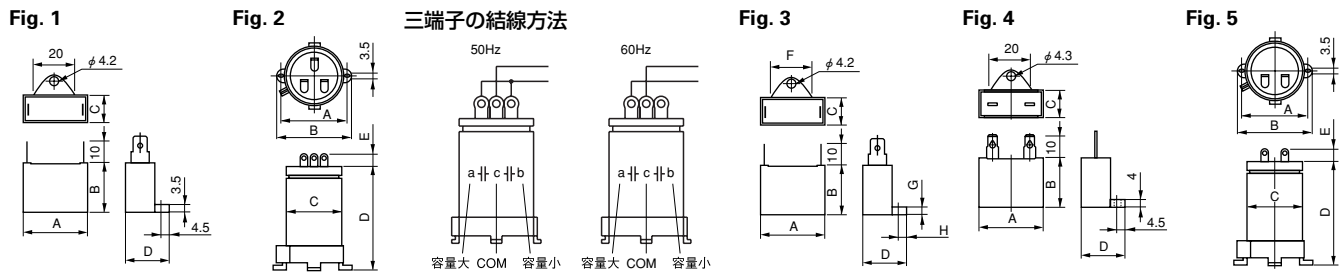
取付金具
外形図

結線図

コンデンサ

IH <input type="checkbox"/> SH <input type="checkbox"/>	時計方向回転 	三相 IH <input type="checkbox"/> -27	時計方向回転/反時計方向回転
	反時計方向回転 		
IH4S05N IH4PF05N	時計方向回転 	端子ボックス付 IHZ <input type="checkbox"/> IHSZ <input type="checkbox"/>	時計方向回転
	反時計方向回転 		反時計方向回転
IH4S1N IH4PF1N UIHF9PK90N(-29) UIHF9PK90N(-25) RH <input type="checkbox"/> URH <input type="checkbox"/> TH <input type="checkbox"/> UTH <input type="checkbox"/>	時計方向回転 	三相 端子ボックス付 IHZ <input type="checkbox"/> -27 IHSZ <input type="checkbox"/> -27	時計方向回転/反時計方向回転
	反時計方向回転 		
UIH <input type="checkbox"/> USH <input type="checkbox"/>	時計方向回転 	端子ボックス付 RHZ <input type="checkbox"/> RHSZ <input type="checkbox"/>	時計方向回転
	反時計方向回転 		反時計方向回転

外形図



□90mm

●60Wインダクションモータ

外形図	容量 μF	電圧 V	外形寸法							質量 g	適用 製品
			A	B	C	D	F	G	H		
Fig.3	16.0	250	58	40	26	38	25	4	5.8	60	-0
Fig.3	16.0	220	48	35	21.5	31.5	20	3.5	4.5	60	-29
Fig.3	12.0	250	48	35	21.5	31.5	20	3.5	4.5	60	
Fig.4	3.5	450	58	35	22	32	-	-	-	60	
Fig.3	4.0	400	48	35	21.5	31.5	20	3.5	4.5	60	

●90Wインダクションモータ

外形図	容量 μF	電圧 V	外形寸法							質量 g	適用 製品
			A	B	C	D	F	G	H		
Fig.3	25.0	250	58	44	30.0	42.0	25	4	5.8	110	-0
Fig.3	6.0	400	58	40	26.0	38.0	25	4	6	80	
Fig.3	20.0	250	58	40	26.0	38.0	25	4	5.8	80	-29
Fig.3	25.0	220	58	44	30.0	42.0	25	4	6	110	
Fig.3	18.0	220	48	38	24.0	34.0	20	3.5	4.5	40	
Fig.3	4.5	400	48	38	24.0	34.0	20	3.5	4.5	40	
Fig.4	4.5	450	58	37	23.5	38.5	-	-	-	60	

●150Wインダクションモータ

外形図	容量 μF	電圧 V	外形寸法							質量 g	
			A	B	C	D	E	F	G		H
Fig.3	30.0	250	58	51	36	48	-	25	4	5.8	110
Fig.5	40.0	250	55	65	40	90	10	-	-	-	130

●40Wレバシブルモータ

外形図	容量 μF	電圧 V	外形寸法					質量 g
			A	B	C	D	E	
Fig.1	16.0	220	48	35	21.5	31.5	-	60
Fig.1	4.0	400	48	35	21.5	31.5	-	60
Fig.1	12.0	220	48	30	18.5	28.5	-	45
Fig.4	3.0	450	58	31	21	31	-	60

●60Wレバシブルモータ

外形図	容量 μF	電圧 V	外形寸法					質量 g
			A	B	C	D	E	
Fig.1	25.0	220	58	44	30.0	42.0	-	110
Fig.1	6.0	400	58	40	26.0	38.0	-	80

トルクモータ

●61mm 3W

外形図	容量 μF	電圧 V	外形寸法					質量 g
			A	B	C	D	E	
Fig.1	5.0	250	37	31	17.5	27.5	-	35
Fig.2	6.0/1.0	250	50	60	35.0	85.0	10	110

●70mm 6W

外形図	容量 μF	電圧 V	外形寸法					質量 g
			A	B	C	D	E	
Fig.1	6.0	250	37	31	17.5	27.5	-	35
Fig.2	8.0/2.0	250	55	65	40.0	85.0	10	135

●80mm 10W

外形図	容量 μF	電圧 V	外形寸法					質量 g
			A	B	C	D	E	
Fig.1	7.0	250	48	30	18.5	28.5	-	45
Fig.2	10.0/2.0	250	55	65	40.0	120.0	10	175